



# 

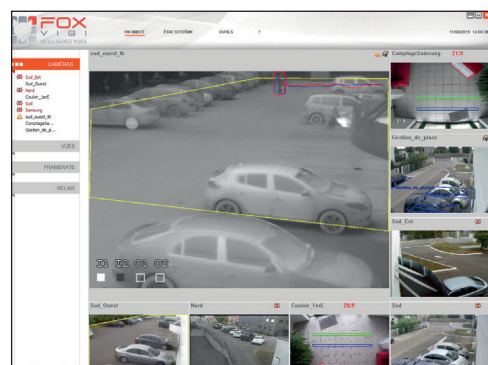
## La protection périmétrique par analyse vidéo “sur-mesure”

Au cœur des développements de la société Foxstream, la solution FoxVigi Détection d’Intrusion est le fruit de nombreuses années de recherche et de collaboration avec les laboratoires du CNRS, mais également d’un nombre important de retours terrain avec plusieurs milliers de sites installés. FoxVigi allie fiabilité et puissance afin d’offrir une solution sur-mesure pour une levée de doute immédiate.

Dédié à la surveillance extérieure de la périmétrie d’un site, Foxstream propose un **système intelligent** d’analyse vidéo sur serveur, capable de **détecter tous types d’intrusion en éliminant les fausses alarmes**.

FoxVigi contient une **aide au paramétrage** pour affiner la configuration établie, ainsi que de **nombreux outils** utiles pour une gestion optimisée du système.

La **levée de doute vidéo** est automatique, avec **transmission des alarmes et des clips vidéo au télésurveilleur**.



## FoxVigi : les avantages

### ➤ Une solution sur-mesure

Afin d'obtenir une solution d'analyse vidéo sur-mesure, FoxVigi possède une véritable «boîte à outils».

Le gestionnaire d'évènement permet de créer des tâches, c'est à dire d'associer des actions à des évènements (de l'extérieur ou de FoxVigi). Par exemple :

- paramétrage des envois d'alarmes et OSD vers les VMS, serveurs FTP, mails, protocoles XML, etc. ;
- couplage de l'analyse avec des capteurs extérieurs ;
- gestion de l'activation de l'analyse (par contact sec, planning, protocole XML, etc.) ;
- envoi de rapports par mail ;
- tâche périodique...



### ➤ L'aide au paramétrage

Afin de paramétrer au mieux le logiciel, FoxVigi propose une fonction de **relecture de l'enregistrement avec modification des paramètres, pour visualiser la conséquence immédiate de ces changements sur l'analyse.**

Cette fonctionnalité représente une véritable valeur ajoutée puisqu'elle permet de rejouer une séquence pour affiner l'analyse (sensibilité, perspective...).

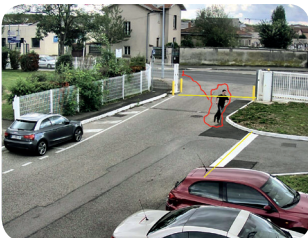


L'analyse vidéo permet une réelle levée de doute et un déclenchement d'évènements sur certaines catégories d'objets seulement. FoxVigi filtre les fausses alarmes et offre également la possibilité de vérifier la pertinence des évènements remontés afin d'affiner le paramétrage du système.

## FoxVigi : les modules additionnels

### ➤ Détection franchissement de ligne, zone et suivi de trajectoire

Par défaut, FoxVigi utilise une ou plusieurs zones (configurables à souhait par l'utilisateur) afin de procéder à la détection d'intrusion. La remontée d'un évènement peut également être conditionnée par le sens de passage (ou la trajectoire) de l'objet.



Franchissement de ligne



Franchissement de zone

### ➤ Maraudage

Il est possible de remonter un évènement dit de "maraudage" lorsqu'un objet est détecté et suivi pendant

un laps de temps défini par l'utilisateur, dans une zone prédéfinie.

Cette solution s'applique régulièrement dans les parkings, halls d'immeubles...

### En bref

- Installation et configuration faciles et rapides.
- Nombre de fausses alarmes réduit.
- Classification détaillée et automatique des objets.
- Aide au paramétrage (relecture de clips avec modification des réglages).
- « Boîte à outils » dont gestionnaire d'évènements pour une configuration de tâches sur-mesure.
- Configurable avec modules additionnels.