



# Tunnel de la Croix Rousse

## Comptage des piétons et cyclistes

➤ **Module d'analyse :**  
FoxVigi, comptage.

➤ **Client :** Grand Lyon

➤ **Site :** Tunnel de la Croix Rousse

➤ **Secteur :** Transports

➤ **Demande :** Connaître le nombre de piétons et de cyclistes empruntant le tunnel.

➤ **Chiffres clés :**

- 2013 : Inauguration du tunnel destiné aux modes de déplacement doux.
- Longueur du tunnel : 1 763 m : plus long tunnel d'Europe pour les modes doux, diamètre de 10m.
- 3000 piétons et 3000 cyclistes chaque week-end.
- 4 caméras en entrée/sortie (2 comptage de personnes, 2 comptage de cyclistes).

### La demande

Dédié aux transports en commun et aux modes de déplacements doux, le nouveau tunnel de la Croix-Rousse est une des artères les plus originales de la ville de Lyon.

Large de 10 mètres et parallèle au tunnel existant, il accueille trois voies de circulation. Au centre, un espace surélevé protège les piétons des voies situées de part et d'autre, destinées respectivement aux vélos et aux bus. Une mise en lumière et une ambiance musicale diminuent l'effet anxiogène causé par la traversée à pied d'un tunnel de cette longueur. L'aménagement intérieur assure le bien-être des piétons et cyclistes.

Dans le but d'assurer une totale sécurité et d'évaluer la fréquentation de cet ouvrage original, le Grand Lyon a souhaité disposer d'un dispositif de comptage des piétons et cyclistes.

### La solution

La solution de comptage par analyse vidéo de Foxstream a été choisie pour ses performances même en environnement particulier (extérieur) et sa facilité d'intégration dans l'environnement du site (non intrusif) dans le système global de supervision du site fournit par notre partenaire.

Avec un taux de fiabilité supérieur à 95%, la solution de comptage de Foxstream s'adapte aux contraintes liées au passage des piétons et des cyclistes (différentes vitesses de déplacement). 2 caméras disposées à chaque entrée et sur chaque voie (piétons et cyclistes), couvrent tous les déplacements en entrée/sortie.

Afin de permettre la supervision du site, une remontée d'information en temps réel est assurée auprès du centre d'exploitation du tunnel. Les administrateurs du site et les télésurveilleurs peuvent ainsi connaître à tout moment le nombre de personnes et de cyclistes à l'intérieur du tunnel.

## ■ ■ ■ Bilan

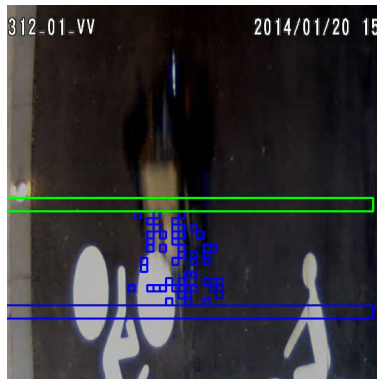
La solution de Foxstream, basée sur des caméras réseau et son application d'analyse et de traitement automatique des images en temps réel, permet de comptabiliser simplement le nombre de personnes empruntant le tunnel mais également le nombre de cyclistes. Les weekends, il a ainsi été mesuré une moyenne de 3 000 piétons et de 3 000 cyclistes.

Sa facilité d'intégration a séduit le directeur de Citilog, Mr Eric Toffin : "Citilog est content de la facilité d'intégration de la solution du Foxstream dans le système de Citilog. Nous sommes satisfaits de la performance du système".

La solution répond parfaitement aux besoins de connaître la fréquentation du nouvel ouvrage et de sécuriser ses accès. Depuis son installation, la solution a donné pleine satisfaction au Grand Lyon, propriétaire du tunnel.



Comptage de personnes



Comptage de cyclistes

## ■ ■ ■ Foxstream

Foxstream, société d'édition logicielle créée en 2004, est spécialisée dans l'analyse et le traitement automatique en temps réel du contenu d'images vidéo (Video Content Analysis).

Foxstream offre des solutions capables d'extraire et de transmettre une information pertinente à partir d'un flux vidéo. L'objectif est de permettre aux utilisateurs de ces solutions d'accroître l'efficacité de leur système vidéo tout en réduisant leur coût d'exploitation.

Plus de 1000 sites, en France et à l'étranger, sont aujourd'hui équipés par Foxstream : sites industriels, prisons, métros, aéroports etc.



### Citilog

Citilog fournit un panel de solutions depuis le logiciel à installer sur des équipements fournis localement jusqu'aux systèmes clé-en-main : reconnaissance de plaques, gestion vidéo, etc. Ces produits permettent une gestion intelligente des infrastructures routières – ponts, tunnels, autoroutes, voies rapides, intersections – ainsi que la sécurité des infrastructures sensibles tels qu'aéroports, transports en commun, ports.



### GTIE transports

Filiale de VINCI Energies, GTIE Transport est spécialisée dans l'ingénierie, la réalisation et la maintenance des équipements et systèmes liés à l'exploitation des infrastructures de mobilité : route et autoroute, tunnel, transports en commun...



### Grand Lyon

Communauté urbaine regroupant 59 communes de l'agglomération de Lyon situées dans le département du Rhône. Son président est le maire de Lyon, M. Gérard Collomb.